



FJÄLLSÄKERHETSRADET

Besöksutveckling och trender i svenska fjällen
- sammanställning av resultat från enkätundersökning sommaren 2023



NEW REPUBLIC på uppdrag av Naturvårdsverkets fjällsäkerhetsråd

Sammanfattning av resultaten

Undersökningen genomfördes som en webbenkät mellan 9 juni och 27 juni 2023. Enkäten riktades till destinationsbolag och motsvarande samt STF:s fjällanläggningar.

Besöksutveckling

- 83 procent svarar att de haft en **positiv besöksutveckling**. Svarar säger dock inget om hur svaren fördelar sig mellan de fem åren. Till exempel kan hela ökningen ha skett 2019 och 2020.
- 95 procent svarar att **ovana besökare** ökat de senaste fem åren.
- 78 procent tror att **utländska besökare** kommer att öka jämfört med 2022. (Kronkursen spelar in)
 - 39 procent svarar att utländska besökare är **mindre fjällvana** är
 - 65 procent informerar utländska besökare på engelska eller på flera språk

Aktivitetstrender

- 59 procent svarar att **multiaktivetsbesöket** har ökat de senaste fem åren
- 59 procent svarar att **”soft adventures”**, aktiviteter anpassade efter ovana besökare har ökat
- 50 procent svarar att **fjällcykling** har ökat
- 34 procent svarar att **fjällöppning** har ökat
- 94 procent svarar att **vandring dagstur** har ökat
- 44 procent **övernattning hotell/stuga** har ökat
- 44 procent **övernattning tält** har ökat
- 31 procent svarar att **guidade turer** har ökat

Allemansrätten och relaterade frågor

- 41 procent svarar att fjällbesökarnas **respekt för allemansrätten har minskat**
- 59 procent (**informerar**) eller 29 procent (**planerar att informera**) om allemansrätten
- 83 procent **sprider i stor utsträckning** eller till viss del ut besökarna över fler områden
- 6 procent anser att besökarna har stor **förståelse för renskötselns villkor**

Säkerhetsmedvetande och utrustningsnivå

- 38 procent anser att **besökarnas säkerhetsmedvetande** har ökat medan 19 procent anser att det har försämrats
- 41 procent svarar att besökarna är något **mer välutrustade** medan 12 procent svarar att de är **mindre välutrustade**
- Besökarnas vanligaste misstag är: 1) överskattar **mobiltäckningen** (71 procent) 2) underskattar **vädrets snabba växlingar** (65 procent) och 3) överskattar sin **kondition** (53 procent)
- 65 procent anser att ovana besökare **överskattar fint-väder-bilder** på sociala medier

Fjällsäkerhetsinformation + fjälleder

- 83 procent tipsar sina besökare om **fjällsäkerhet**
- 65 procent länkar till **Fjällsäkerhetsrådets webb** vilket gör det till den vanligaste källan

- 47 procent svarar att **standarden på fjällederna** har förbättrats medan 30 procent svarar att standarden har försämrats

Om enkätundersökningen

Undersökningen genomfördes för nionde gången som en webbenkät mellan 9 juni och 7 juli 2023. Den riktades till destinationsbolag och motsvarande samt till STF:s fjällanläggningar. Av de tillfrågade svarade sammanlagt 20 aktörer.

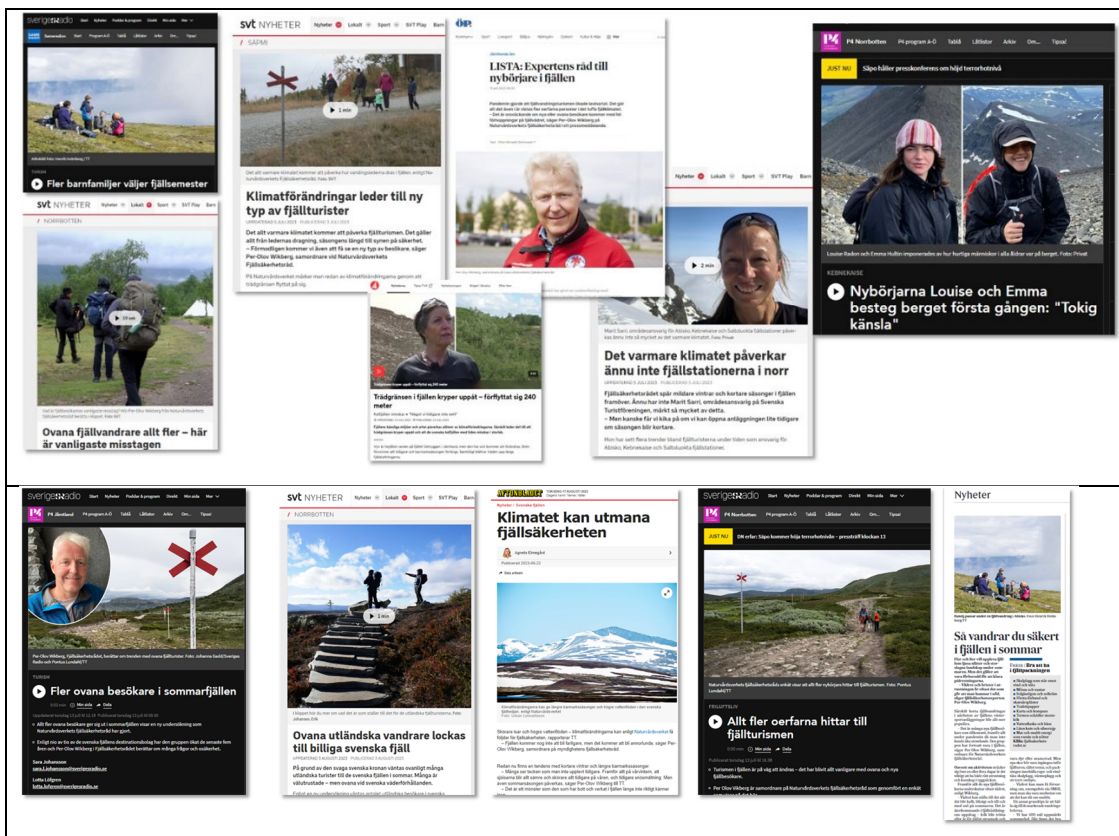
Enkäten skickades till vd eller motsvarande befattningshavare ”som har kunskap om besöksutveckling i fjällen, och hur intresset för olika aktiviteter har förändrats de senaste åren”.

Syftet med enkätundersökningen har varit att få underlag för att beskriva utvecklingen för fjällturismen sommartid i Sverige med avseende på olika trender och aktiviteter. Enkäten genomfördes av Naturvårdsverkets fjällsäkerhetsråd. Resultaten har använts som ett stöd i det opinionsbildande och kunskapshöjande arbete som bedrivs och som syftar till att förbättra säkerheten för fjällens besökare. Två medieaktiviteter genomfördes under juli och augusti, den första om ovana besökare och den andra om utländska besökare.

Exempel på mediegenomslag

Pressmeddelande 1: [Fler ovana besökare i sommarfjällen](#)

Pressmeddelande 2: [Svag kronkurs lockar fler utländska besökare till fjällen](#)



Fjällanläggningar och destinationsbolag som svarade på enkäten
(Vissa respondenter representerade flera stationer/destinationer.)

STF:s fjällanläggningar	Destinationsbolag
<ul style="list-style-type: none">• Abisko• Kebnekaise• Muddus• Padjelanta• Saltoluokta• Sarek <hr/> <hr/>	<ul style="list-style-type: none">• Arjeplog• Arvidsjaur• Destination Funäsfjällen• Destination Sälenfjällen• Destination Vemdalen• Grövelsjöfjällen• Härjedalens kommun• Idre Fjäll• Jokkmokks kommun• Kiruna Swedish Lapland• Krokoms kommun• Swedish Lapland (Norrbotten)• Vemdalen• Vildmarksvägen <hr/>

Fråga 1. Hur har besöksantalet sommartid på er anläggning/destination utvecklats de senaste fem åren?

	ANTAL	PROCENT	
Öka mycket	6	33%	
Öka något	9	50%	
Oförändrat	2	11%	
Minska något	1	6%	
Minska mycket	0	0%	
Vet ej	0	0%	
Total	18	100%	

Kommentar: 83 procent har haft en positiv besöksutveckling de senaste fem åren. Det kan i teorin innebära ökning 2018 - 2020 och sedan minskning eller oförändrat (eller minskning). Ref. andra data som Fjällsäkerhetsrådet tagit del av. (Resultatet bör dock betraktas med viss varsamhet.)

Fråga 2. Hur har antalet nya eller ovana besökare som besöksgrupp utvecklats sommartid på er anläggning/destination de senaste fem åren?

	ANTAL	PROCENT	
Ökat mycket	5	28%	
Ökat något	12	67%	
Oförändrat	1	6%	
Minskat något	0	0%	
Minskat mycket	0	0%	
Vet ej	0	0%	
Total	18	100%	

Kommentar: 93 procent svarar att ovana besökare som besöksgrupp har ökat de senaste fem åren.

Fråga 3. Hur har antalet familjer med yngre barn (4 – 12 år) som besöksgrupp utvecklats sommartid på er anläggning/destination de senaste fem åren?

	ANTAL	PROCENT	
Ökat mycket	1	6%	
Ökat något	12	67%	
Oförändrat	4	22%	
Minskat något	0	0%	
Minskat mycket	0	0%	
Vet ej	1	6%	
Total	18	100%	

Kommentar: 73 procent har haft ökning av barnfamiljer

Fråga 5. Hur bedömer ni att antalet utländska besökare kommer att utvecklas denna sommar jämfört med förra sommaren?

	ANTAL	PROCENT	
Ökat mycket	3	17%	
Ökat något	11	61%	
Oförändrat	4	22%	
Minskat något	0	0%	
Minskat mycket	0	0%	
Vet ej	0	0%	
Total	18	100%	

Kommentar: 78 procent tror på ökning av utländska besökare jämfört med förra sommaren.

Fråga 6. Hur bedömer ni de utländska besökarnas generella fjällvana jämfört med en genomsnittlig svensk besökare?

	ANTAL	PROCENT	
Mycket mer fjällvana	0	0%	
Något mer fjällvana	2	11%	
Ingen skillnad mot svenska besökare	8	44%	
Något mindre fjällvana	7	39%	
Mycket mindre fjällvana	0	0%	
Vet ej	1	6%	
Total	18	100%	

Kommentar: 39 procent säger mindre fjällvana.

Fråga 7. Erbjuder ni fjällsäkerhetsinformation till utländska besökare?

	ANTAL	PROCENT	
Ja, på flera språk	2	12%	
Ja, på engelska	9	53%	
Nej	4	24%	
Vet ej	2	12%	
Total	17	100%	

Kommentar: 65 procent informerar på engelska eller flera språk.

Fråga 8. Hur har trenden att besökare vill göra flera aktiviteter under samma vistelse, utvecklats på er anläggning/destination de senaste fem åren?

	ANTAL	PROCENT	
Ökat mycket	3	18%	
Ökat något	7	41%	
Oförändrat	3	18%	
Minskat något	1	6%	
Minskat mycket	0	0%	
Vet ej	3	18%	

	ANTAL	PROCENT	
Total	17	100%	

Kommentar: 59 procent svarar att trenden med flera aktiviteter har ökat senaste fem år

Fråga 9. Hur har trenden med "soft adventure", utvecklats de senaste fem åren på er anläggning/destination, dvs. aktiviteter som är särskilt anpassade för ovana besökare?

	ANTAL	PROCENT	
Ökat mycket	0	0%	
Ökat något	10	59%	
Oförändrat	3	18%	
Minskat något	0	0%	
Minskat mycket	0	0%	
Vet ej	4	24%	
Total	17	100%	

Kommentar: 59 procent svarar att soft adventures ökat

Fråga 10. Hur bedömer du att kunskapen om och respekten för allemansrätten bland fjällens besökare har förändrats jämfört med för fem år sedan?

	ANTAL	PROCENT	
Mycket större respekt	0	0%	
Något större respekt	3	18%	
Varken eller	6	35%	
Något mindre respekt	6	35%	
Mycket mindre respekt	1	6%	
Vet ej	1	6%	
Total	17	100%	

Kommentar: 41 procent svarar att respekten för allemansrätten har minskat.

Fråga 11. I vilken utsträckning tar besökare i er del av fjällen hand om skräp och avfall på ett korrekt sätt?

	ANTAL	PROCENT	
I mycket stor utsträckning	2	12%	
I stor utsträckning	5	29%	
I viss utsträckning	8	47%	
I liten utsträckning	0	0%	
Inte alls	0	0%	
Vet ej	2	12%	
Total	17	100%	

Kommentar: De flesta besökare tar med sig skräp i någon utsträckning men bara 12 procent gör det i mycket stor utsträckning

Fråga 12. Informerar ni era gäster/besökare om vett och etikett i fjällen t ex hur man tar hand om sitt skräp och hur man går på toaletten på fjället?

	ANTAL	PROCENT	
Ja, vi informerar om detta	10	59%	
Ja, vi planerar att göra det	5	29%	
Nej, vi gör inte det	1	6%	
Vet ej	1	6%	
Total	17	100%	

Kommentar: 59 + 29 procent informerar eller planerar att informera om hur besökare ska ta hand om sitt skräp.

Fråga 13. Arbetar ni aktivt inom er del av fjällen för att sprida ut besökarna över fler områden?

	ANTAL	PROCENT	
Ja, i stor utsträckning	4	24%	
Ja, till viss del	9	53%	
Ja, i någon utsträckning	1	6%	

	ANTAL	PROCENT	
Nej	3	18%	
Vet ej	0	0%	
Total	17	100%	

Kommentar: 77 procent arbetar i någon utsträckning med att sprida ut besökare över flera områden.

Fråga 14. Hur bedömer du fjällbesökarnas kunskaper om renskötselns förutsättningar i fjällen?

	ANTAL	PROCENT	
Mycket god kunskap	0	0%	
God kunskap	1	6%	
Viss kunskap	10	59%	
Ingen eller liten kunskap	5	29%	
Vet ej	1	6%	
Total	17	100%	

Kommentar: Enbart 6 procent bedömer att besökarnas kunskaper om renskötselns förutsättningar är goda.

Fråga 15. Hur bedömer du att säkerhetsmedvetandet har utvecklats hos era gäster/besökare sommartid under de senaste fem åren?

	ANTAL	PROCENT	
Betydligt mer säkerhetsmedvetna	0	0%	
Något mer säkerhetsmedvetna	6	38%	
Ingen förändring	6	38%	
Något mindre säkerhetsmedvetna	3	19%	
Betydligt mindre säkerhetsmedvetna	0	0%	
Vet ej	1	6%	
Total	16	100%	

Kommentar: 38 procent svarar att fjällbesökarna är mer säkerhetsmedvetna medan 19 procent svarar att de är mindre säkerhetsmedvetna.

Fråga 16. Hur bedömer du att era gästers/besökares sommarutrustningsnivå (kläder, tält, redskap etc.) har utvecklats under de senaste fem åren?

	ANTAL	PROCENT	
Betydligt mer välutrustade	0	0%	
Något mer välutrustade	7	41%	
Ingen förändring	7	41%	
Något mindre välutrustade	2	12%	
Betydligt mindre välutrustade	0	0%	
Vet ej	1	6%	
Total	17	100%	

Kommentar: 41 procent svarar att besökarna är något mer välutrustade och 12 procent att de är något mindre välutrustade.

Fråga 17. Vilka är de vanligaste misstagen som era gäster/besökare gör sommartid när de förbereder och genomför en fjällvistelse ur ett säkerhetsperspektiv? Markera de tre vanligaste

	ANTAL	PROCENT	
Underskattar vädret och snabba väderförändringar	11	65%	
Litar för mycket på sina mobiltelefoners täckning	12	71%	
Underskattar hur snabbt mobiltelefonens batteri kan ladda ur	1	6%	
Har inte rätt klädsel för aktiviteten	3	18%	
Har inte rätt utrustning för aktiviteten (t.ex tält, friluftskök mm)	2	12%	
Meddelar inte sin färdväg	3	18%	
Meddelar inte tid för avfärd eller förväntad ankomsttid	2	12%	
Genomför aktiviteter utan sällskap	0	0%	
Underskattar avstånden	4	24%	
Överskattar sin egen kondition	9	53%	
Gruppträck / ingen säger ifrån i kompisgäng	0	0%	

	ANTAL	PROCENT	
Annat, vad:	2	12%	
Total	17	288%	

Kommentar: Vanligaste misstagen är: överskatta mobiltäckning (71 procent), underskatta vädret (65 procent) och överskatta egen kondition (53 procent). <https://www.dn.se/debatt/ett-sverige-utan-flas-kan-aldrig-forsvara-sig/>

Fråga 18. Vilket påstående stämmer bäst med din uppfattning om sociala mediers betydelse vid fjällbesök?

	ANTAL	PROCENT	
En ökande andel förstagångsbesökare är allt för påverkade av "fint-väder-bilder" i sociala medier och inte tillräckligt förberedda på fjällvädrets skiftningar	11	65%	
Vi har inte märkt någon skillnad av hur förstagångsbesökare uppfattar "fint-väder-bilder" i sociala medier	5	29%	
En minskande andel förstagångsbesökare är allt för påverkade av "fint-väder-bilder" i sociala medier	0	0%	
Vet ej	1	6%	
Total	17	100%	

Kommentar: 65 procent svarar att de märkt en ökning av förstagångsbesökare som påverkas för mycket av SoMe.

Fråga 19. Tillhandahåller er anläggning/destination tips och information om fjällsäkerhet och säkra fjällvistelser?

	ANTAL	PROCENT	
Ja	15	88%	
Nej	2	12%	
Vet ej	0	0%	
Total	17	100%	

Kommentar: 88 procent tillhandahåller tips om fjällsäkerhet och säkra fjällvistelser

Fråga 20. Om ja, vilken slags information tillhandahåller ni? Flera svar möjliga.

	ANTAL	PROCENT	
Länk till Fjällsäkerhetsrådets sida	10	67%	
Egen information på vår webb	9	60%	
Information i våra sociala mediekkanaler	6	40%	
Eget tryckt informationsmaterial	5	33%	
Information i bokningsbesked	0	0%	
Lokala väderprognoser	5	33%	
Guider/personal på plats	5	33%	
Annan information, nämligen:	1	7%	
Total	15	273%	

Kommentar: Den vanligaste informationen att länka till är till Fjällsäkerhetsrådets webb (67 procent)

Fråga 21. Finns det någon slags fjällsäkerhetsinformation som ni saknar att förmedla, i så fall vad?

Svarsvärden (7) 

- En enkel informationsbroschyr till turistinformationerna i fjällkommunerna.
- Skulle uppskatta om kommunikationen kring fjällsäkerhet från rådet inte fokuserar så mycket på farorna att fjällvandrar. Större andelen av våra gäster vandrar 3-8 km och på väl markerade leder till lättillgängliga utflyktsmål, som visserligen till dels går på kalfjället. Men alla råd om faror och hur man ska packa och förbereda sig och ha kunskap om karta och kompass mm kan i vissa fall bli mer avskräckande än inbjudande
- Fjällsäkerhetsrådets egna broschyrer. Mer information om fjället under "mellansäsongen"/tidig sommar
- Eventuellt mer info om Fjällräddningen och deras uppdrag. Info om att det är privatpersoner som rycker ut och att de inte ska "tas för givet".
- Tryckt material på enkel svenska med smarta tips om säkerhet/ ruttplanering och allemansrätten
- Någon typ av skriftlig information som är lättläst. Vi informerar muntligt men det behövs något att sätta i handen på vissa besökare.
- Ännu tydligare information om hur man förstår skillnaden på sommarleder och vinterleder.

Fråga 22. Hur upplever du att standarden på fjällederna inom er del av fjällen har förändrats under de senaste fem åren?

	ANTAL	PROCENT	
Mycket bättre	1	6%	
Bättre	7	41%	
Oförändrad	3	18%	
Sämre	4	24%	
Mycket sämre	1	6%	
Vet ej	1	6%	
Total	17	100%	

Kommentar: 47 procent svarar att fjällederna har förbättrats. 21 procent att de försämrats.

Fråga 23. Hur har följande aktiviteter på er anläggning/destination utvecklats de senaste fem åren?

23.1 Cykling på stigar och leder, utan stöd av lift eller motsvarande

	ANTAL	PROCENT	
Minskat mycket 1	0	0%	
2	0	0%	
3	4	25%	
4	8	50%	
Ökat mycket 5	0	0%	
Vet ej	3	19%	
Aktiviteten förekommer inte	1	6%	
Total	16	100%	

Kommentar: 50 procent svarar att cykling på fjälleder har ökat.

23.2 Löpning

	ANTAL	PROCENT	
Minskat mycket 1	0	0%	
2	1	7%	
3	6	40%	
4	4	27%	
Ökat mycket 5	1	7%	
Vet ej	3	20%	
Aktiviteten förekommer inte	0	0%	
Total	15	100%	

Kommentar: 34 procent svarar att fjälllöpning har ökat. Viss stagnation jämfört med tidigare år.

23.3 Vandring – dagstur

	ANTAL	PROCENT	
Minskat mycket 1	0	0%	
2	0	0%	
3	1	6%	
4	9	56%	
Ökat mycket 5	6	38%	
Vet ej	0	0%	
Aktiviteten förekommer inte	0	0%	
Total	16	100%	

Kommentar: 94 procent svarar att vandring dagstur har ökat mycket eller ökat.

23.4 Vandring – med övernattnig (stuga/fjällstation/hotell)

	ANTAL	PROCENT	
Minskat mycket 1	0	0%	
2	1	6%	
3	7	44%	
4	5	31%	
Ökat mycket 5	2	13%	
Vet ej	0	0%	
Aktiviteten förekommer inte	1	6%	
Total	16	100%	

Kommentar: 44 procent svarar att vandring (övernattning stuga/hotell) har ökat

23.5 Vandring – med övernattnig i tält

	ANTAL	PROCENT	
Minskat mycket 1	0	0%	
2	3	19%	
3	6	38%	
4	5	31%	
Ökat mycket 5	2	13%	
Vet ej	0	0%	
Aktiviteten förekommer inte	0	0%	
Total	16	100%	

Kommentar: 44 procent svarar att vandring i tält har ökat

23.6 Guidade turer

	ANTAL	PROCENT	
Minskat mycket 1	0	0%	
2	1	6%	
3	10	63%	
4	5	31%	
Ökat mycket 5	0	0%	
Vet ej	0	0%	
Aktiviteten förekommer inte	0	0%	
Total	16	100%	

Kommentar: 31 procent svarar at guidade turer har ökat.